

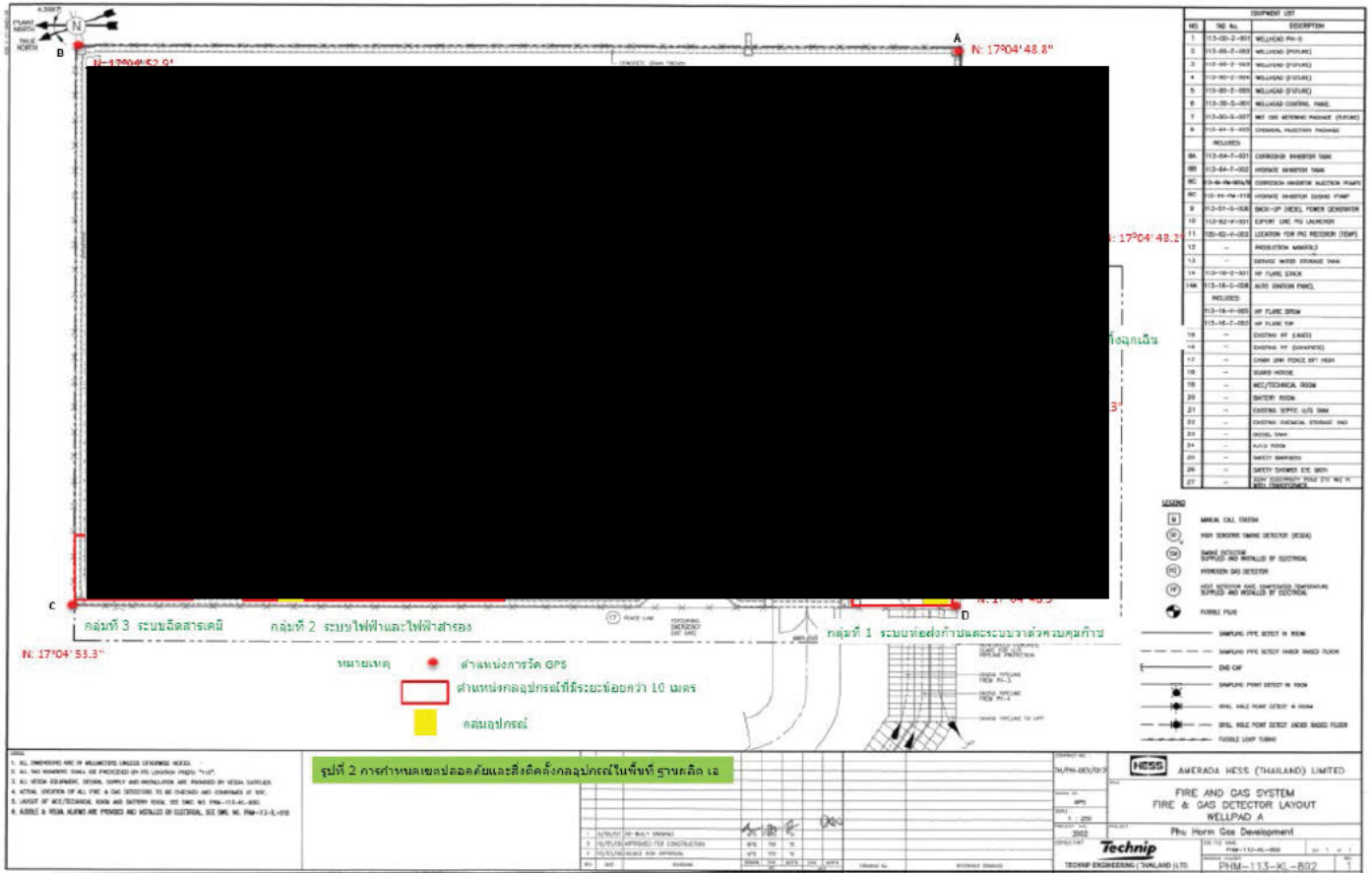
เอกสารแนบที่ 1

แบบแปลนของโครงสร้างภายใน



หน้า 13

จุด	พิกัดละติจูด & ลองจิจูด		UTM (WGS84)	
	N	E	N	E
A				
B				
C				
D				
E				

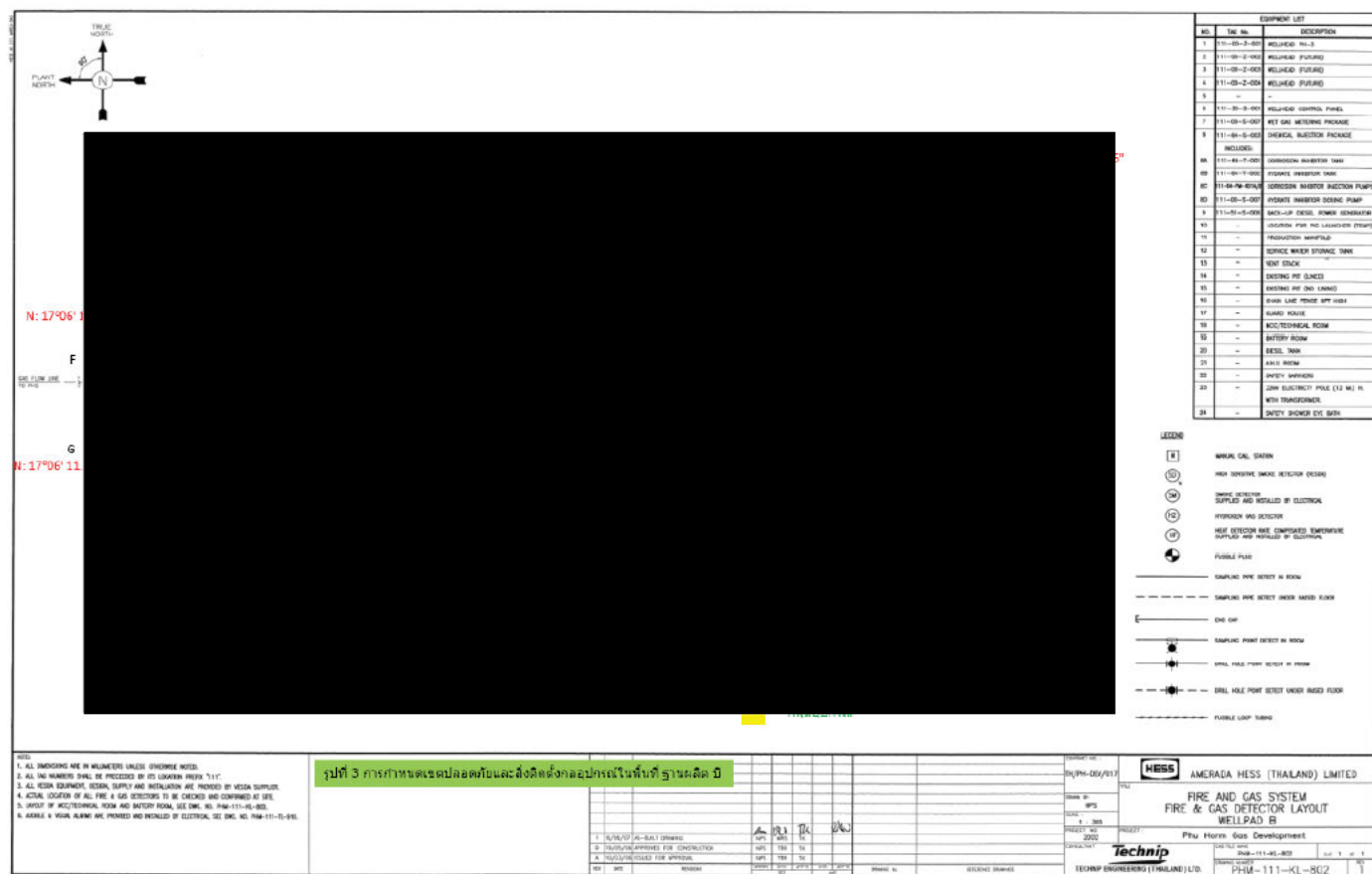


การกำหนดเขตปลอดภัยและพื้นที่ปฏิบัติงานสำหรับรถบรรทุกและรถบรรทุกน้ำมันที่ใช้ในการสำรวจและผลิตปิโตรเลียม

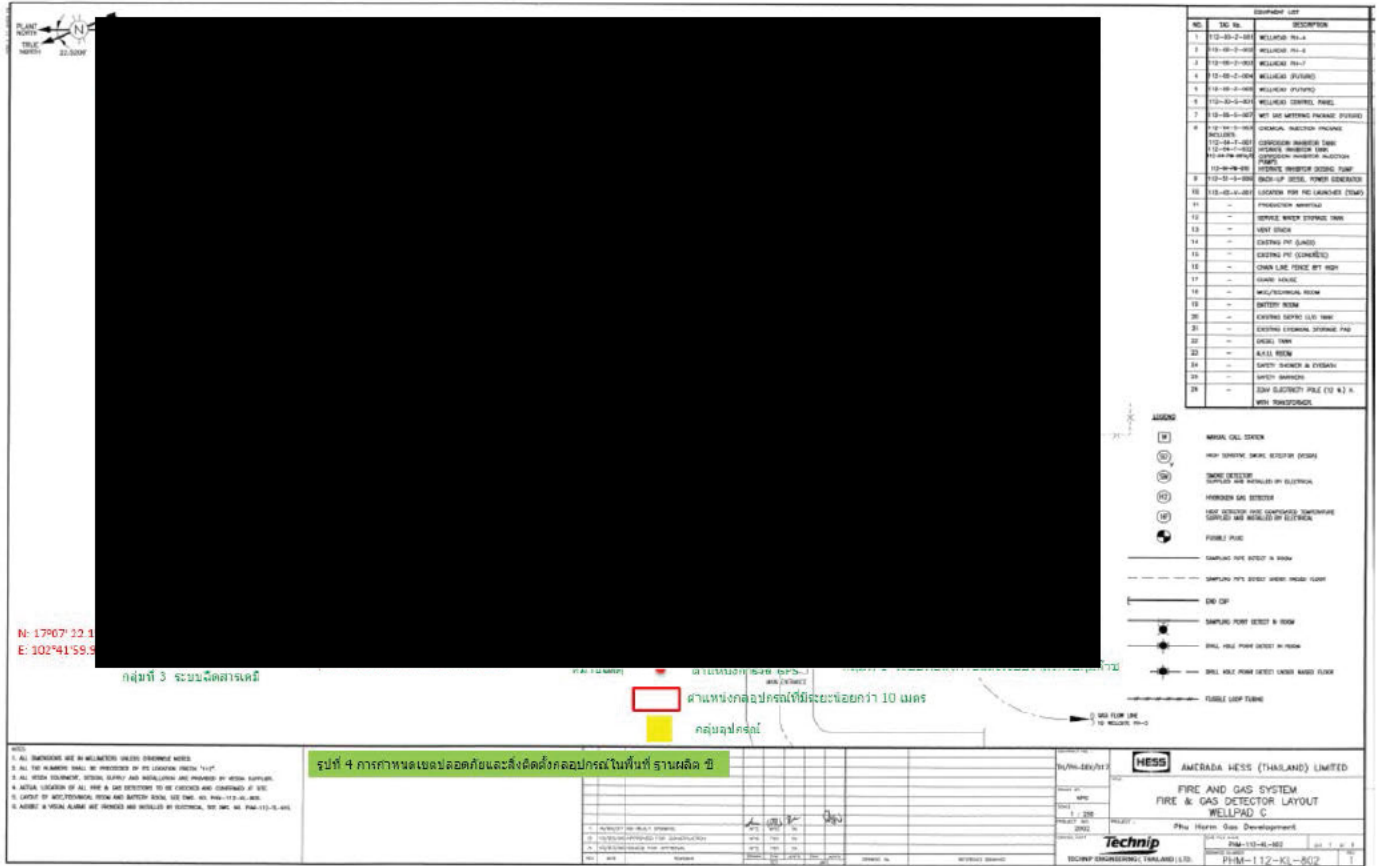
คำพิพากษานิติคดี

จุด	พิกัดละติจูด & ลองจิจูด				UTM (WGS84)			
	N	E	N	E	N	E	N	E
A								
B								
C								
D								
E								
F								
G								
H								

การกำหนดเขตปลอดภัยและพื้นที่ปฏิบัติงานสำหรับรถบรรทุกและรถบรรทุกน้ำมันที่ใช้ในการสำรวจและผลิตปิโตรเลียม



จุด	พิกัดละติจูด & ลองจิจูด		UTM (WGS84)	
	N	E	N	E
A				
B				
C				
D				
E				
F				
G				
H				
I				
J				
K				
L				
N				
M				



การกำหนดเขตปลอดภัยและเขตห้ามเข้าบริเวณพื้นที่ติดตั้งและอุปกรณ์การไฟฟ้าในการสำรวจและผลิตปิโตรเลียม

คำพิภพฐานผลิต ซี

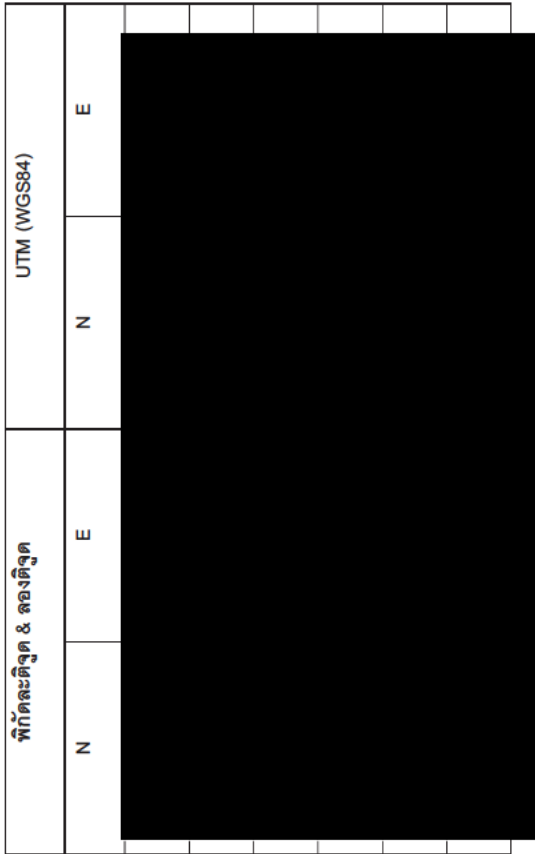
จุด	พิกัดละติจูด & ลองจิจูด		UTM (WGS84)	
	N	E	N	E
A				
B				
C				
D				

การกำหนดเขตปลอดภัยและเขตห้ามเข้าบริเวณพื้นที่ติดตั้งและอุปกรณ์การไฟฟ้าในการสำรวจและผลิตปิโตรเลียม



การกำหนดเขตปลอดภัยและพื้นที่ปฏิบัติงานของกองอุปกรณ์การไฟฟ้าและการขนส่งไฟฟ้า

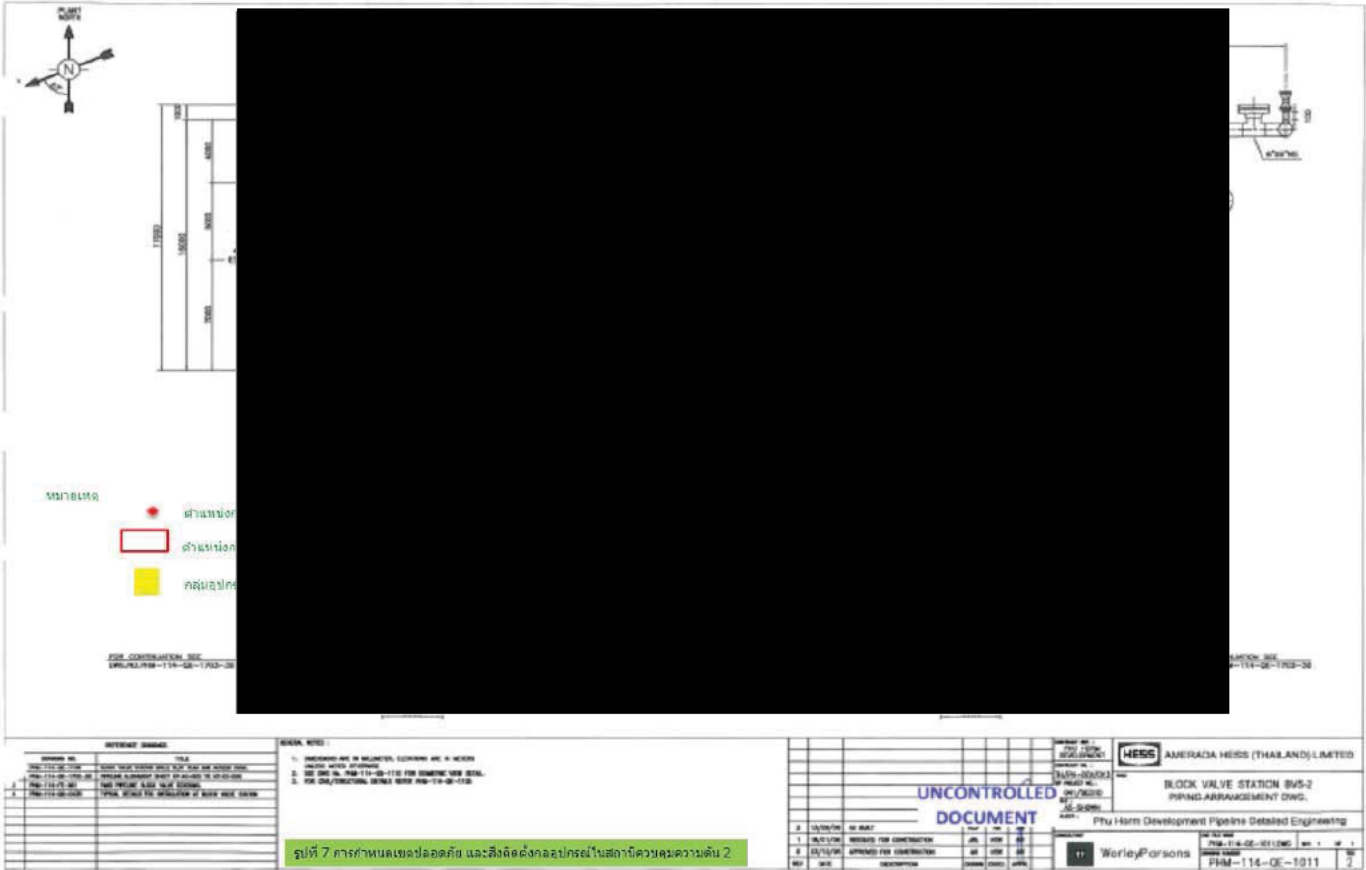
คำพิพากษานิติคดี



ค่าพิสัยความเข้มแรงดันที่ 1

พิกัดละติจูด & ลองจิจูด	UTM (WGS84)	
N	E	
N	E	





การกำหนดขนาดของท่อและอุปกรณ์ที่เกี่ยวข้องกับระบบท่อและอุปกรณ์ที่ใช้ในการสำรวจและผลิตปิโตรเลียม

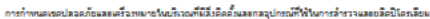
ค่าพิกัดสถานีควบคุมแรงดันที่ 2

จุด	พิกัดละติจูด & ลองจิจูด		UTM (WGS84)		<div></div>	<div></div>	<div></div>	<div></div>	<div></div>	<div></div>
	N	E	N	E						
A										
B										
C										
D										



ค่าพิสัยฐานคือบวกคูณแรงดันก๊าซที่ 3

จุด	พิกัดละติจูด & ลองจิจูด		UTM (WGS84)	
	N	E	N	E
A	[REDACTED]			
B				
C				
D				



คำพิพากษานี้ควบคุมแรงดันก๊าซที่ 4

[illegible]